

請考生依指示
填寫准考證末兩碼

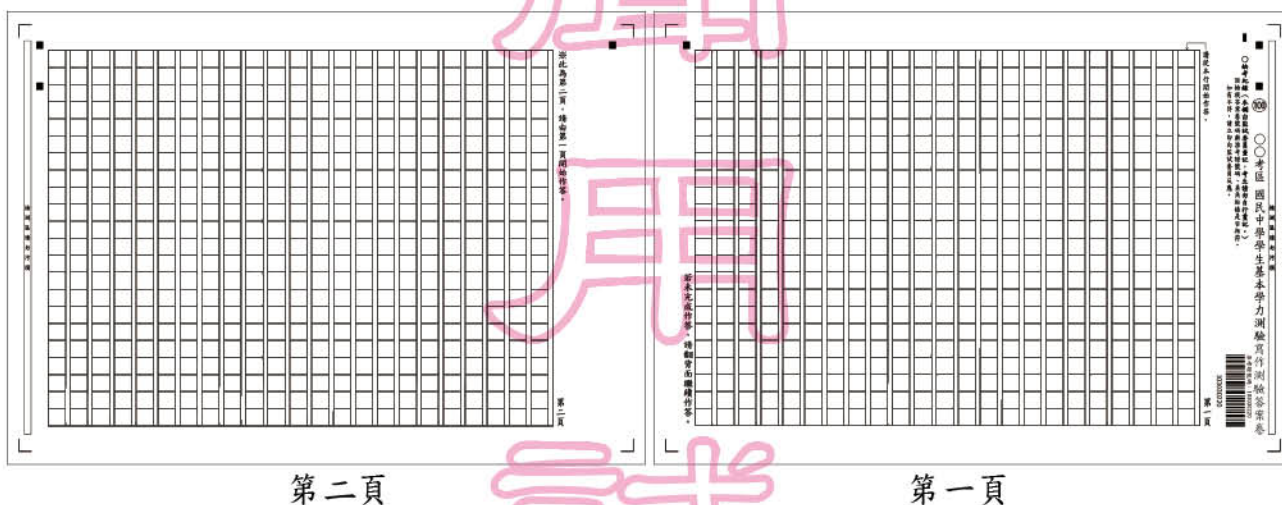
100 第一次國民中學學生基本學力測驗 寫作測驗題本

請不要翻到次頁！

讀完本頁的說明，聽從監試委員的指示才開始作答！

※請先確認你的答案卷、准考證與座位號碼是否一致無誤。

本測驗僅有一題，作答時請使用寫作測驗答案卷，並從第一頁右邊第一行開始作答。你可參考下面圖例：



測驗說明：

這是國民中學學生基本學力測驗寫作測驗題本，僅有一題，提供答案卷一張，共二頁。測驗時間從 16:20 到 17:10，共 50 分鐘。作答開始與結束請聽從監試委員的指示。作答時，請從答案卷第一頁右邊第一行開始作答。

注意事項：

1. 請用本國文字書寫。
2. 可不必抄題。
3. 請於寫作測驗答案卷上作答，如需擬草稿，請使用題本中之空白頁。
4. 依試場規則第八條規定：「答案卷上不得書寫姓名座號，也不得做任何標記。故意汙損答案卷、損壞試題本，或在答案卷上及寫作內容中顯示自己身分者，該科測驗不予計分。」
5. 依試場規則第十三條規定：「寫作測驗作答時，務必使用黑色墨水的筆，不得使用鉛筆。更正時，可以使用修正液（帶）。如有書寫不清或汙損等情事，致電腦掃描後無法清晰呈現作答結果者，其責任由考生自負，不得提出異議。」
6. 依試場規則第十四條規定：「寫作測驗作答時，不得使用詩歌體。若考生以詩歌體作答，該科測驗不予計分。」

作答方式：

請仔細閱讀「題目」與「說明」，撰寫一篇作文。

請聽到鈴（鐘）聲響後，於題本右上角方格內填寫准考證末兩碼，再翻頁作答

請依照題意作答。測驗時間為 50 分鐘，請注意作答時間的控制。

題目：我在成長中逐漸明白的一件事

說明：人生的智慧會隨著時間慢慢地累積，從前不懂的事也會隨著成長漸漸地明白。或許你透過閱讀與學習，一步步累積知識、拓展視野，理解這個世界；或許你透過交流與體會，知道了更多待人與處事的道理……。什麼是你在成長中逐漸明白的一件事？你又從中獲得了什麼？請以「我在成長中逐漸明白的一件事」為題，寫出你的經驗，以及體會或想法。

※不可在文中洩漏私人身分

※不可使用詩歌體

